



EDICTE

Havent-se publicat al BOP de 10 de desembre de 2020 (CVE 2020-09311) Edicte relatiu a l'aprovació inicial del Pressupost Municipal, així com dels Patronats de l'Escola de Música, de la Llar d'Infants, de Mitjans de comunicació, així com el de la Societat Anònima municipal IDETSA i el de la Societat Llastres Serveis Municipals SL, per un plaç de 15 dies hàbils, de l' 11 de desembre de 2019 al 4 de gener de 2021 i restant aprovat definitivament el Pressupost Municipal, el dels Patronats esmentats i el de la Societat Anònima municipal IDETSA i de la Societat Llastres Serveis Municipals SL per a l'exercici de 2021

Contra l'aprovació definitiva d'aquest edicte podrà interposar recurs contenciós-administratiu davant del Tribunal Superior de Justícia de Catalunya en el termini de 2 mesos comptats des del dia següent al de la publicació de l'aprovació definitiva, de conformitat amb el que disposa l'article 107-3 de la Llei 30/92, de 26 de novembre, modificada per la Llei 4/99, de 13 de gener i els articles 10.1 b) 25.1 i 46 de la Llei de jurisdicció contenciós-administrativa de 13 de juliol de 1998.

En compliment del que disposa l'article 169-3 del Reial Decret-legislatiu 2/04, de 5 de març, pel que s'aprova el text refòs de la Llei d'Hisendes Locals, s'integra i resumidament per capítols per a la seva publicació al BOP sota els següents termes, així com la Plantilla del personal.

M. Àngel Benedicto,  
Secretària General

Vandellòs i l'Hospitalet de l'Infant, document signat electrònicament al marge.





PRESSUPOST 2021

Capítols INGRESSOS		2021		Capítols DESPESA		2021	
1	12.659.199,96 €			1	7.597.951,95 €		
2	125.000,00 €	QQUU	CCEE	2	5.934.389,90 €		
3	2.520.627,56 €	19.118,00 €	- €	3	19.000,00 €		
4	3.025.560,50 €			4	2.092.341,84 €		
5	224.187,07 €			<b>Despesa corrent</b>	<b>15.643.683,69 €</b>		
				5	- €		
<b>Ingressos corrents</b>	<b>18.554.575,09 €</b>			<b>Fons contingència</b>	<b>- €</b>		
6	- €			6	3.038.730,00 €		
7	198.830,47 €			7	3.200,00 €		
<b>Ingressos de capital</b>	<b>198.830,47 €</b>			<b>Despesa de capital</b>	<b>3.041.930,00 €</b>		
8	25.000,00 €			8	25.000,00 €		
9	- €			9	67.791,87 €		
<b>Ingressos financers</b>	<b>25.000,00 €</b>			<b>Despesa financera</b>	<b>92.791,87 €</b>		
<b>TOTAL</b>	<b>18.778.405,56 €</b>			<b>TOTAL</b>	<b>18.778.405,56 €</b>		

<b>Ingressos no financers (Capítols 1 a 7)</b>	<b>18.753.405,56 €</b>	<b>Despesa no financera</b>	<b>18.685.613,69 €</b>
--	------------------------	-----------------------------	------------------------

1. Compliment de no dèficit pressupostari (equilibri)	0,00	Total ingressos - Total despeses
2. Estalvi corrent després amortitzacions	2.823.981,53	Ingressos cap. 1 a 5 - CCEE - QQUU - Despeses cap. 1 a 5 - cap. 9
Import de capítol 9 que es finança amb subvenció (préstec pont)		
3. Compliment estalvi corrent després d'amortitzacions ajustat	2.823.981,53	

Pressupost de l'Ajuntament

AJUNTAMENT	PRESSUPOST D'INGRESSOS		AJUNTAMENT	PRESSUPOST DE DESPESES
Capítol 1	12.659.199,96 €		Capítol 1	5.577.585,79 €
Capítol 2	125.000,00 €		Capítol 2	5.041.872,28 €
Capítol 3	1.490.438,53 €		Capítol 3	12.500,00 €
Capítol 4	2.823.560,50 €		Capítol 4	4.001.848,46 €
Capítol 5	224.177,07 €		Capítol 5	
Capítol 6			Capítol 6	2.884.200,00 €
Capítol 7	198.830,47 €		Capítol 7	3.200,00 €
Capítol 8	25.000,00 €		Capítol 8	25.000,00 €
Capítol 9			Capítol 9	
<b>TOTAL</b>	<b>17.546.206,53 €</b>		<b>TOTAL</b>	<b>17.546.206,53 €</b>
<b>19.118,00 €</b>	<b>QQUU, CCEE...</b>			
<b>19.118,00 €</b>	<b>QQUU, CCEE...</b>			





Pressupost Patronat Llar d'Infants

PMLLI	PRESSUPOST D'INGRESSOS		PMLLI	PRESSUPOST DE DESPESES
Capítol 1	- €		Capítol 1	805.601,31 €
Capítol 2	- €		Capítol 2	212.203,69 €
Capítol 3	164.000,00 €		Capítol 3	1.200,00 €
Capítol 4	860.000,00 €		Capítol 4	- €
Capítol 5	5,00 €		Capítol 5	- €
Capítol 6	- €		Capítol 6	5.000,00 €
Capítol 7	- €		Capítol 7	- €
Capítol 8	- €		Capítol 8	- €
Capítol 9	- €		Capítol 9	- €
<b>TOTAL</b>	<b>1.024.005,00 €</b>		<b>TOTAL</b>	<b>1.024.005,00 €</b>
<b>APORTACIÓ DE L'AJUNTAMENT</b>				
<b>740.000,00</b>	aportació per despeses corrents			
	aportació per despeses de capital			
	QQUU, CCEE...			

Pressupost Patronat Escola de música

PMEM	PRESSUPOST D'INGRESSOS		PMEM	PRESSUPOST DE DESPESES
Capítol 1	- €		Capítol 1	511.499,98 €
Capítol 2	- €		Capítol 2	38.255,02 €
Capítol 3	97.000,00 €		Capítol 3	1.000,00 €
Capítol 4	458.000,00 €		Capítol 4	- €
Capítol 5	5,00 €		Capítol 5	- €
Capítol 6	- €		Capítol 6	4.250,00 €
Capítol 7	- €		Capítol 7	- €
Capítol 8	- €		Capítol 8	- €
Capítol 9	- €		Capítol 9	- €
<b>TOTAL</b>	<b>555.005,00 €</b>		<b>TOTAL</b>	<b>555.005,00 €</b>
<b>APORTACIÓ DE L'AJUNTAMENT</b>				
<b>394.000,00</b>	aportació per despeses corrents			
	aportació per despeses de capital			
	QQUU, CCEE...			

Pressupost Patronat mitjans de comunicació

PMMC	PRESSUPOST D'INGRESSOS		PMMC	PRESSUPOST DE DESPESE
Capítol 1	- €		Capítol 1	327.532,93
Capítol 2	- €		Capítol 2	44.869,69
Capítol 3	26.596,00 €		Capítol 3	500,00
Capítol 4	364.506,62 €		Capítol 4	-
Capítol 5	- €		Capítol 5	-
Capítol 6	- €		Capítol 6	18.200,00
Capítol 7	- €		Capítol 7	-
Capítol 8	- €		Capítol 8	-
Capítol 9	- €		Capítol 9	-
<b>TOTAL</b>	<b>391.102,62 €</b>		<b>TOTAL</b>	<b>391.102,62</b>
<b>APORTACIÓ DE L'AJUNTAMENT</b>				
<b>364.506,62</b>	aportació per despeses corrents			
	aportació per despeses de capital			
	QQUU, CCEE...			





## PRESSUPOSTOS SOCIETATS MERCANTILS MUNICIPALS SECTORITZADES COM ADMINISTRACIÓ PÚBLICA

El pressupost general i el de cada ens s'aprova formalment Equilibrat (el total d'ingressos pressupostaris es igual a les despeses pressupostàries) i Anivellat, és a dir, que els ingressos corrents un cop deduïdes les previsions d'ingressos de contribucions especials i quotes urbanístiques són superiors en 2.823.981,53 a les despeses corrents i a la despesa del capítol 9

IDETSA	PRESSUPOST D'INGRESSOS		IDETSA	PRESSUPOST DE DESPESES
Capítol 1			Capítol 1	375.731,94 €
Capítol 2			Capítol 2	597.189,22 €
Capítol 3	742.593,03 €		Capítol 3	3.800,00 €
Capítol 4	432.000,00 €		Capítol 4	3.000,00 €
Capítol 5			Capítol 5	
Capítol 6			Capítol 6	127.080,00 €
Capítol 7			Capítol 7	
Capítol 8			Capítol 8	
Capítol 9			Capítol 9	67.791,87 €
<b>TOTAL</b>	<b>1.174.593,03 €</b>		<b>TOTAL</b>	<b>1.174.593,03 €</b>
<b>APORTACIÓ DE L'AJUNTAMENT</b>				
	414.000,00	aportació per despeses corrents		
		aportació per despeses de capital		
		QQUU, CCEE...		

## LLASTRES SL

OA	PRESSUPOST D'INGRESSOS	OA	PRESSUPOST DE DESPESES
Capítol 1		Capítol 1	856.530,74
Capítol 2		Capítol 2	815.031,02
Capítol 3	940.075,98	Capítol 3	2.049,05
Capítol 4	750.000,00	Capítol 4	
Capítol 5		Capítol 5	
Capítol 6		Capítol 6	
Capítol 7		Capítol 7	
Capítol 8		Capítol 8	
Capítol 9		Capítol 9	
<b>TOTAL</b>	<b>1.690.075,98</b>	<b>TOTAL</b>	<b>1.673.610,81</b>
	<b>SUPERÀVIT/DEFICIT</b>		<b>16.465,17</b>





AJUNTAMENT  
Vandellòs i l'Hospitalet de l'Infant

# PLANTILLA DE L'AJUNTAMENT PER L'ANY 2021



Codi Validació: ADKCPK724ZTJ653JNHEEKSPN | Verificació: <https://vandellos-hospitalet.eadn.municipal.cat/>  
Document signat electrònicament des de la plataforma esPublico Gestiona | Pàgina 3 de 27

## PLANTILLA DE L'AJUNTAMENT DE VANDELLÒS I L'HOSPITALET DE L'INFANT PER A L'ANY 2021

A.- FUNCIONARIS DE CARRERA					
A.1- ESCALA: PERSONAL FUNCIONARI D'HABILITACIÓ NACIONAL					
DENOMINACIÓ LLOC DE TREBALL	PLACES	GRUP	ESCALA	SUBESCALA	CLASSE
SECRETARI GENERAL	1	A1	FHCN	SECRETARI	SEGONA - ENTRADA
INTERVENTOR	1	A1	FHCN	INTERVENTOR / TRESORER	SEGONA - ENTRADA
TRESORER	1	A1	FHCN	INTERVENTOR / TRESORER	
A.2- ESCALA: ADMINISTRACIÓ GENERAL. SUBESCALA TÈCNICA					
DENOMINACIÓ LLOC DE TREBALL	PLACES	GRUP	ESCALA	SUBESCALA	
TÈCNIC D'ADMINISTRACIÓ GENERAL	2	A1	ADM.GENERAL	TÈCNICA	
TÈCNIC DE SERVEIS ECONÒMICS	1	A2	ADM. GENERAL	TÈCNICA	
A.3- ESCALA: ADMINISTRACIÓ GENERAL. SUBESCALA ADMINISTRATIVA					
DENOMINACIÓ LLOC DE TREBALL	PLACES	GRUP	ESCALA	SUBESCALA	
ADMINISTRATIU	9	C1	ADM. GENERAL	ADMINISTRATIVA	
A.4- ESCALA: ADMINISTRACIÓ GENERAL. SUBESCALA AUXILIAR					
DENOMINACIÓ LLOC DE TREBALL	PLACES	GRUP	ESCALA	SUBESCALA	
AUXILIAR ADMINISTRATIU	9	C2	ADM. GENERAL	AUXILIAR	
A.5- ESCALA: ADMINISTRACIÓ ESPECIAL. SUBESCALA SERVEIS ESPECIALS. CLASSE POLICIA LOCAL					
DENOMINACIÓ LLOC DE TREBALL	PLACES	GRUP	ESCALA	SUBESCALA	CLASSE
SOTSINSPECTOR	1	C1	ADM.ESPECIAL	SERVEIS	POLICIA LOCAL
SERGEANT	1	C1	ADM.ESPECIAL	SERVEIS	POLICIA LOCAL
CAPORAL	3	C2	ADM.ESPECIAL	SERVEIS	POLICIA LOCAL
AGENT	13	C2	ADM.ESPECIAL	SERVEIS	POLICIA LOCAL
AGENT INTERÍ TEMPORAL ESTIU	5	C2	ADM.ESPECIAL	SERVEIS	POLICIA LOCAL
A.6- ESCALA: ADMINISTRACIÓ ESPECIAL. SUBESCALA SERVEIS ESPECIALS. CLASSE PERSONAL D'OFICIS					
DENOMINACIÓ LLOC DE TREBALL	PLACES	GRUP	ESCALA	SUBESCALA	CLASSE
OFICIAL	1	C2	ADM.ESPECIAL	SERVEIS	P.OFICIS



B.- PERSONAL LABORAL FIX:			
DENOMINACIÓ LLOC DE TREBALL	PLACES	GRUP	TITULACIÓ EXIGIDA
ARQUITECTE	1	A1	LLICENCIATURA EN ARQUITECTURA
PSICÒLEG	1	A1	LLICENCIATURA EN PSICOLOGIA
CAP DE COMUNICACIÓ	1	A1	LLICENCIATURA
TÈCNIC RECURSOS HUMANS	1	A1	LLICENCIATURA
ARQUITECTE TÈCNIC	1	A2	ARQUITECTE TÈCNIC
TÈCNIC D'OBRA PÚBLICA I SERVEIS	1	A2	DIPLOMATURA
TÈCNIC DE MEDI AMBIENT	1	A2	DIPLOMATURA
TÈCNIC DE CULTURA	1	A2	DIPLOMATURA
TECNIC D'ENSENYAMENT	1	A2	DIPLOMATURA
TÈCNIC D'ACTIVITATS	1	A2	DIPLOMATURA
TECNIC DE BENESTAR SOCIAL	1	A2	DIPLOMATURA
RESPONSABLE OMAC	1	A2	DIPLOMATURA
PROFESSORAT	1	A2	DIPLOMATURA
BIBLIOTECARI	1	A2	DIPLOMATURA
TÈCNIC DE JOVENTUT	1	A2	DIPLOMATURA
TÈCNIC DE TURISME	1	A2	DIPLOMATURA
RESPONSABLE TECNOLOGIES INFORMACIÓ I COMUNICACIÓ	1	C1	FP2, CFGS
INFORMADOR TURÍSTIC	3	C1	FP2, CFGS
DINAMITZADOR ACTIVITATS PLÀSTIQUES	1	C1	FP2, CFGS
DELINEANT	1	C1	FP2, CFGS
GESTOR DE COMERÇ	1	C1	FP2, CFGS
EDUCADOR	2	C1	FP2, CFGS
CAP DE COLLA DE ZONES VERDES I FOREST	1	C2	FP I, CICLE MITJÀ
CAP DE COLLA DE RESIDUS I NETEJA VIÀRIA	1	C2	FP I, CICLE MITJÀ
CAP DE COLLA D'OBRES I SERVEIS	3	C2	FP I, CICLE MITJÀ
AUXILIAR ADMINISTRATIU	8	C2	FP I, CICLE MITJÀ
AUXILIAR INFORMÀTIC	2	C2	FP I, CICLE MITJÀ



Codi Validació: ADKCPK724Z74553NHEEKSFN | Verificació: <https://vandellos-hospitalet.gub.cat/>  
 Document signat electrònicament per: Departament d'Informació i Gestió Pública | Pàgina 3 de 23

DENOMINACIÓ LLOC DE TREBALL	PLACES	GRUP	TITULACIÓ EXIGIDA
ASSISTENT INFORMÀTIC	1	C2	ESO, FP I, CICLE MITJÀ
DINAMITZADOR PUNT ÒMNIA	1	C2	ESO, FP I, CICLE MITJÀ
OFICIAL	25	C2	ESO, FP I, CICLE MITJÀ
CONDUCTOR – XOFER	5	C2	ESO, FP I, CICLE MITJÀ
AUXILIAR BIBLIOTECA	2	C2	ESO, FP I, CICLE MITJÀ
OPERARI MANTENIMENT	1	C2	ESO, FP I, CICLE MITJÀ
CONSERGE	3	AP	CERTIFICAT ESCOLARITAT
MONITOR BUS ESCOLAR	1	AP	CERTIFICAT ESCOLARITAT
<b>B.2- PERSONAL LABORAL DE DURADA DETERMINADA</b>			
DENOMINACIÓ LLOC DE TREBALL	PLACES	GRUP	TITULACIÓ EXIGIDA
PROFESSORAT ESCOLA D'ADULTS	3	A2	DIPLOMATURA



Codi Validació: ADKCPK724ZTJ653JNHEEKSPN | Verificació: <https://vandellos-hospitalet.eadministracio.cat/>  
Document signat electrònicament des de la plataforma esPublico Gestiona | Pàgina 8 de 27



## RELACIÓ DETALLADA DE LA PLANTILLA DE L'AJUNTAMENT DE VANDELLÒS I L'HOSPITALET DE L'INFANT (2021)

Departament	Denominació	Codi	Dotació	Grup	Règim	Complements			Esc.	Requisits Titulació
						CD	CE	Altres		
ALCALDIA	Cap de comunicació	100	1	A1	L	20	16			Tit. Superior
	Administratiu Alcaldia	101	1	C1	F	17	18		AG	Bàsiques Grup
	Administratiu Protocol	102	1	C1	F	17	16		AG	Bàsiques Grup
SECRETARIA GENERAL	Secretaria General	105	1	A1	F	27	31		HN	Fhcn
	Tècnic Adm. General	106	1	A1	F	22	24		AG	Tit. Superior
	Administratiu	107	1	C1	F	18			AG	Bàsiques Grup
	Administratiu	108	1	C1	F	17			AG	Bàsiques Grup
	Auxiliar administratiu	109	1	C2	F	15			AG	Bàsiques Grup
	Auxiliar administratiu	110	1	C2	L	15				Bàsiques grup
SERVEIS ECONÒMICS	Interventor	115	1	A1	F	26		CPT	HN	Fhcn
	Tresorer	116	1	A1	F	22			AG	Fhcn
	Tècnic de Serveis Econòmics	118	1	A2	F	20			AG	Tit. Superior
	Administratiu	119	1	C1	F	18		CPT	AG	Bàsiques Grup
	Administratiu	120	1	C1	F	17			AG	Bàsiques Grup
	Auxiliar Administratiu	121	1	C2	F	17			AG	Bàsiques Grup
	Auxiliar Administratiu	122	1	C2	F	17			AG	Bàsiques Grup
	Auxiliar Administratiu	123	1	C2	L	12				Bàsiques Grup
ATENCIÓ CIUTADANA	Responsable OMAC	130	1	A2	L	20				Bàsiques Grup
	Administratiu OMAC	131	1	C1	F	17			AG	Bàsiques Grup
	Aux. Administratiu OMAC	132	1	C2	L/F	17				Bàsiques Grup
	Aux. Administratiu OMAC	133	1	C2	L/F	15				Bàsiques Grup
	Aux. Administratiu OMAC	134	1	C2	F	15			AG	Bàsiques Grup

Codi Validació: A1DKCER72427L1563JNH4E4K\$PN | Verificació: <https://vandellòs-hospitalet.ead.administració.cat/>  
 Document signat electrònicament des de la plataforma esPublico Gestiona | Pàgina 9 de 27

Departament	Denominació	Codi	Dot	Grup	Règim	Complements			Esc.	Requisits Titulació
						CD	CE	Altres		
RECURSOS HUMANS	Tècnic Recursos Humans	135	1	A1	L	22	26			Bàsiques Grup
	Administratiu	136	1	C1	F	17	11	CPT	AG	Bàsiques Grup
	Auxiliar administratiu	137	1	C2	F	17	11		AG	Bàsiques Grup
	Auxiliar administratiu	138	1	C2	L	16	9			Bàsiques Grup
JUTJAT	Administratiu	140	1	C1	F	17	16		AG	Bàsiques Grup
	Aux. Administratiu	141	1	C2	F	17	16		AG	Bàsiques Grup
	Aux. Administratiu	142	1	C2	F	15	8		AG	Bàsiques Grup
TECNOLOGIES INFORMACIÓ I COMUNICACIÓ	Responsable TIC	145	1	C1	L	20	20			Bàsiques Grup
	Auxiliar Informàtica	146	1	C2	L	14	9			Bàsiques Grup
	Auxiliar Informàtica	147	1	C2	L	14				Bàsiques Grup
	Assistent informàtic	148	1	C2	L	13				Bàsiques Grup
ACTIVITATS	Tècnic d'Activitats	149	1	A2	L	20				Diplomatura
CULTURA I PATRIMONI	Tècnic Cultura	150	1	A2	L	20				Diplomatura
	Bibliotecari	151	1	A2	L	18				Diplomatura
	Auxiliar Administratiu	152	1	C2	L	15				Bàsiques Grup
	Auxiliar Biblioteca	153	1	C2	L	13				Bàsiques Grup
	Auxiliar Biblioteca	154	1	C2	L	13				Bàsiques Grup
	Conserge	155	1	AP	L	13				Bàsiques Grup
	Conserge	156	1	AP	L	13				Bàsiques Grup
	Conserge	157	1	AP	L	13				Bàsiques Grup
ENSENYAMENT	Tècnic Ensenyament	160	1	A2	L	20				Diplomatura
	Auxiliar administratiu	161	1	C2	L	15				Bàsiques Grup
	Professorat UEC	162	1	A2	L	18				Bàsiques Grup
	Educador UEC	163	1	C1	L	13				Diplomatura
	Coord. Professorat adults	164	1	A2	L	18				Diplomatura
	Professorat adults	165.6	2	A2	L	18				Diplomatura



Codi Validació: ADKCBKZ74ZTJ1553JNHFEKSPN | Verificació: <https://sede.ajuntament.vandelloshospitalet.cat/>  
 Document signat electrònicament des de la plataforma esPublico Gestiona | Pàgina 10 de 27

Departament	Denominació	Codi	Dot	Grup	Règim	Complements			Esc.	Requisits Titulació
						CD	CE	Altres		
ENSENYAMENT (Continuació)	Dinamitz. activ. plàstica	167	1	C1	L	14	11	CPT		Bàsiques Grup
	Operari manteniment	169	1	C2	L	13	9			Bàsiques Grup
	Monitor transport escolar	170	1	AP	L	10	2			Bàsiques Grup
JOVENTUT	Tècnic Joventut	175	1	A2	L	18	15			Diplomatura
	Educador Casal joves	176	1	C1	L	13	5			Bàsiques Grup
BENESTAR SOCIAL	Tècnic de Benestar Social	177	1	A2	L	18	11			Bàsiques Grup
	Psicòleg	178	1	A1	L	20	2			Llicenciatura
	Dinamitzador Punt Òmnia	168	1	C2	L	12	6			Bàsiques Grup
TURISME I COMERÇ	Tècnic de Turisme	180	1	A2	L	18	13			Bàsiques Grup
	Gestor de comerç	181	1	C1	L	17				Bàsiques Grup
	Informador turístic	182	1	C1	L	13		CPT		Bàsiques Grup
	Informador turístic	183	1	C1	L	11				Bàsiques Grup
	Informador turístic	184	1	C1	L	11				Bàsiques Grup
OBRES I SERVEIS	Tècnic obra pública i serveis	190	1	A2	L	20				Diplomatura
	Cap de Colla	191	1	C2	L	16				Bàsiques Grup
	Cap de Colla	192	1	C2	L	16				Bàsiques Grup
	Cap de Colla	193	1	C2	L	16				Bàsiques Grup
	Aux. Administratiu	194	1	C2	L	17				Bàsiques Grup
	Aux. Administratiu	195	1	C2	L	15				Bàsiques Grup
	Oficial amb comandament	196	1	C2	L	15				Bàsiques Grup
	Oficial electricista	197	1	C2	L	12				Bàsiques Grup
	Oficial electricista	198	1	C2	L	11				Bàsiques Grup
	Oficial xofer	199	1	C2	F	14			AE	Bàsiques Grup
	Xofer bus	200-1	2	C2	L	14		b		Bàsiques Grup
	Oficial xofer	202	1	C2	L	14				Bàsiques Grup

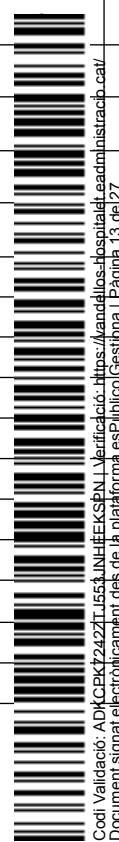


Codi Validació: ADKQBKZ4Z2TJL553JNHEEKSPN L Verificació: https://vandellòs-hospitalet.eadministració.cat/  
Document signat electrònicament des de la plataforma esPublico Gestiona | Pàgina 11 de 27

Departament	Denominació	Codi	Dot	Grup	Règim	Complements			Esc.	Requisits Titulació
						CD	CE	Altres		
OBRES I SERVEIS (Continuació)	Oficial xofer	203	1	C2	L	12	5			Bàsiques Grup
	Oficial xofer	204	1	C2	L	14	11			Bàsiques Grup
	Oficial obres	205	1	C2	L	11	5			Bàsiques Grup
	Oficial obres	206	1	C2	L	11	5			Bàsiques Grup
	Oficial serveis	207	1	C2	L	12	10			Bàsiques Grup
	Oficial pintura	208	1	C2	L	14	8			Bàsiques Grup
	Oficial pintura	209	1	C2	L	14	8			Bàsiques Grup
	Oficial serveis	210	1	C2	L	13	7			Bàsiques Grup
	Oficial mecànic	211	1	C2	L	13	7			Bàsiques Grup
	Oficial serveis	212	1	C2	L	13				Bàsiques Grup
	Oficial serveis	213	1	C2	L	11				Bàsiques Grup
	Oficial serveis	214	1	C2	L	11				Bàsiques Grup
POLICIA LOCAL	Sotsinspector	215	1	C1	F	20			AE	Tit. Llei 16/91
	Sergent	216	1	C1	F	19			AE	Tit. Llei 16/91
	Caporal	217	1	C1	F	18		a	AE	Tit. Llei 16/91
	Caporal	218	1	C1	F	18		a	AE	Tit. Llei 16/91
	Caporal	219	1	C1	F	18		a	AE	Tit. Llei 16/91
	Agent	220	1	C1	F	16		a	AE	Tit. Llei 16/91
	Agent	221	1	C1	F	16		a	AE	Tit. Llei 16/91
	Agent	222	1	C1	F	16		a	AE	Tit. Llei 16/91
	Agent	223	1	C1	F	16		a	AE	Tit. Llei 16/91
	Agent	224	1	C1	F	16		a	AE	Tit. Llei 16/91
	Agent	225	1	C1	F	16		a	AE	Tit. Llei 16/91
	Agent	226	1	C1	F	16		a	AE	Tit. Llei 16/91
	Agent	227	1	C1	F	16		a	AE	Tit. Llei 16/91
	Agent	228	1	C1	F	16		a	AE	Tit. Llei 16/91



Departament	Denominació	Codi	Dot	Grup	Règim	Complements			Esc.	Requisits Titulació
						CD	CE	Altres		
POLICIA LOCAL (Continuació)	Agent	229	1	C1	F	16	27	a	AE	Tit. Llei 16/91
	Agent	230	1	C1	F	16	27	a	AE	Tit. Llei 16/91
	Agent	231	1	C2	F	16	27		AE	Tit. Llei 16/91
	Agent	232	1	C2	F	14	16		AE	Tit. Llei 16/91
	Agent interí temporada	233	1	C2	F	12	10		AE	Tit. Llei 16/91
	Agent interí temporada	234	1	C2	F	12	10		AE	Tit. Llei 16/91
	Agent interí temporada	235	1	C2	F	12	10		AE	Tit. Llei 16/91
	Agent interí temporada	236	1	C2	F	12	10		AE	Tit. Llei 16/91
	Agent interí temporada	237	1	C2	F	12	10		AE	Tit. Llei 16/91
URBANISME	Tècnic Urbanisme	245	1	A1	F	22			AG	Llicenciatura
	Arquitecte	246	1	A1	L	22				Llicenc. Arq.
	Arquitecte tècnic	247	1	A2	L	18		CPT		Arq. Tècnic
	Delineant	248	1	C1	L	17				Bàsiques Grup
	Auxiliar Administratiu	249	1	C2	L	17				Bàsiques Grup
MEDI AMBIENT	Tècnic Medi Ambient	250	1	A2	L	20				Diplomatura
	Cap de colla (jard.- forest)	251	1	C2	L	16				Bàsiques Grup
	Oficial (jardineria-forest)	252	1	C2	L	13				Bàsiques Grup
	Oficial (jardineria-forest)	253	1	C2	L	13				Bàsiques Grup
	Oficial (jardineria-forest)	254	1	C2	L	13				Bàsiques Grup
	Oficial (jardineria-forest)	255	1	C2	L	14				Bàsiques Grup
	Oficial (jardineria-forest)	256	1	C2	L	13				Bàsiques Grup
	Oficial (jardineria-forest)	257	1	C2	L	11				Bàsiques Grup
	Cap de Colla (residus- neteja)	258	1	C2	L	16				Bàsiques Grup
	Oficial (residus-neteja viària)	259	1	C2	L	13				Bàsiques Grup
	Oficial (residus-neteja viària)	260	1	C2	L	13				Bàsiques Grup



Codi Validació: A DKCEK724Z2TL553JNHFEKSPN1 Verificació: https://vandellòs-hospitalet.ead.administració.cat/ Document signat electrònicament des de la plataforma esPublico Gestiona | Pàgina 13 de 27

Departament	Denominació	Codi	Dot	Grup	Règim	Complements			Esc.	Requisits Titulació
						CD	CE	Altres		
MEDI AMBIENT (Continuació)	Oficial (residus-neteja viària)	261	1	C2	L	12	5			Bàsiques Grup
	Oficial (residus-neteja viària)	262	1	C2	L	11	4			Bàsiques Grup
	Oficial (residus-neteja viària)	263	1	C2	L	11	4			Bàsiques Grup
	Oficial Deixalleria	264	1	C2	L	11	4			Bàsiques Grup

Altres complements:

- Regularització per aplicació de la disposició addicional setena de la Llei 16/1991, del 10 de juliol, de les policies locals
- Complement per al xofer designat per a les tasques de coordinació del servei de bus. Import: 150 €

#### NOMBRE DE PLACES DE L'AJUNTAMENT I ORGANISMES AUTÒNOMS:

	Ajuntament	P. Mpal. Llars Infants	P. Mpal. Escola de Música	P. Mpal Mitjans Comunic.	Idè	Llastres Serveis Mpals.	TOTAL
<b>Personal funcionari</b>	48	-	-	-		-	<b>48</b>
<b>Personal laboral</b>	80	20	17	10		21	<b>153</b>
<b>Personal laboral temporal</b>	3	5	-	1			<b>10</b>
<b>Personal eventual o directiu</b>	-	-	-	-		-	<b>0</b>
<b>TOTAL</b>	<b>131</b>	<b>25</b>	<b>17</b>	<b>11</b>		<b>21</b>	<b>211</b>



Codi Validació: ADKCPK724ZTJ653JNHFKSPN | Verificació: <https://vandellòs-hospitalet.eadministracio.cat/>  
Document signat electrònicament des de la plataforma esPublico Gestiona | Pàgina 14 de 27

## TAULES SALARIALS 2021:

### A Nivells de salari base corresponents a l'any 2021:

Els imports de salari base estan determinats per allò establert en el RDL 2/2020, de 21 de gener de 2020, pel que s'aproven les mesures urgents en matèria de retribucions del personal al servei del sector públic per a l'any 2020, i que caldrà adaptar als preceptes corresponents per a l'any 2021 en el moment de la seva aprovació:

Grup professional	Import mensual	Paga extra
A1	1.203,56 €	742,70 €
A2	1.040,69 €	759,00 €
C1	781,39 €	675,35 €
C2	650,33 €	644,40 €
E / AP	595,22 €	595,22 €

### B Nivells de complement de destí corresponents a l'any 2021:

Els imports del complement de destí estan determinats per allò establert en el RDL 2/2020, de 21 de gener de 2020, pel que s'aproven les mesures urgents en matèria de retribucions del personal al servei del sector públic per a l'any 2020, i que caldrà adaptar als preceptes corresponents per a l'any 2021:

Nivell	Import
1	99,60€
2	117,86 €
3	136,12 €
4	154,36 €
5	172,63 €
6	184,81 €
7	197,00 €
8	209,17 €
9	221,39 €
10	233,55 €

Nivell	Import
11	257,88 €
12	282,26 €
13	306,64 €
14	331,04 €
15	355,36 €
16	379,77 €
17	404,08 €
18	428,46 €
19	452,83 €
20	477,19 €

Nivell	Import
21	513,71 €
22	553,30 €
23	592,99 €
24	632,60 €
25	672,26 €
26	757,72 €
27	863,66 €
28	903,35 €
29	942,97 €
30	1.051,31 €



### C Nivells de complement específic corresponents a l'any 2021:

L'estructuració i els imports del complement específic estan determinats per allò establert en el RDL 2/2020, de 21 de gener de 2020, pel que s'aproven les mesures urgents en matèria de retribucions del personal al servei del sector públic per a l'any 2020, i que caldrà adaptar als preceptes corresponents per a l'any 2021 en el moment de la seva aprovació:

#### Complement Específic 2021

Nivell	Import	Nivell	Import	Nivell	Import
1	402,61 €	11	687,74 €	21	1.174,74 €
2	424,77 €	12	725,57 €	22	1.239,36 €
3	448,13 €	13	765,46 €	23	1.307,55 €
4	472,78 €	14	807,56 €	24	1.379,45 €
5	498,77 €	15	851,98 €	25	1.455,32 €
6	526,22 €	16	898,85 €	26	1.535,37 €
7	555,17 €	17	948,29 €	27	1.627,48 €
8	585,68 €	18	1.000,45 €	28	1.757,68 €
9	617,90 €	19	1.055,46 €	29	1.915,87 €
10	651,88 €	20	1.113,51 €	30	2.136,19 €
				31	3.625,70 €

### D Complement de productivitat per a l'any 2021:

Aquest complement s'aplicarà d'acord amb el reglament que regula al Sistema d'Avaluació de l'Acompliment.







AJUNTAMENT  
Vandellòs i l'Hospitalet de l'Infant

# PLANTILLA DE LLOCS DE TREBALL DELS PATRONATS MUNICIPALS PER A L'ANY 2021



Codi Validació: ADKCPK724ZTJ653JNHEEKSPN | Verificació: <https://vandellos.hospitalet.gadministracio.cat/>  
Document signat electrònicament des de la plataforma esPublico Gestiona | Pàgina 17 de 27

## PATRONAT MUNICIPAL DE LES LLARS D'INFANTS:

La plantilla de personal del Patronat Municipal de les Llars d'Infants, quedarà confeccionada amb efectes 1 de gener de 2021 de la següent manera:

A.- PERSONAL LABORAL FIX		
Denominació lloc de treball	Places	Titulació exigida
Gerència	1	Llicenciatura
Mestre	4	Exigida per Decret 282/2006
Educador	8	Exigida per Decret 282/2006
Auxiliar infantil	7	Exigida per Decret 282/2006
B.- PERSONAL LABORAL DE DURADA DETERMINADA		
Denominació lloc de treball	Places	Titulació exigida
Educador suport temporal	5	Exigida per Decret 282/2006

Els llocs de treball de la plantilla del Patronat Municipal de les Llars d'Infants, amb efectes 1 de gener de 2021, són els següents:

Denominació	Codi	Dotació	Grup	Complejitat		Altres	Titulació
				Destí	Específica		
Gerència	300	1	A2	-	-		Tit. Superior
Direcció (mestre)	301	2	A2	18	14	a	D. 282/2006
			A2	18	14	a	D. 282/2006
Cap d'estudis (mestre)	302	1	A2	18	14		D. 282/2006
Mestre/a	302	1	A2	18	14		D. 282/2006
Educatadors/es	304	8	C1	15	11		D. 282/2006
			C1	15	11		D. 282/2006
			C1	15	11		D. 282/2006
			C1	15	11		D. 282/2006
			C1	15	11		D. 282/2006
			C1	15	11		D. 282/2006



Denominació	Codi	Dot	Grup	Complements			Titulació
				Destí	Espec.	Altres	
Educatadors/es (Continuació)	304		C1	15	11		D. 282/2006
			C1	15	11		D. 282/2006
Educador temporal estiu	305	5	C1	15	8		D. 282/2006
Auxiliar infantil i Coordinador Menjador	306	1	C2	11	7		D. 282/2006
Auxiliar infantil	307	6	C2	11	6		D. 282/2006
			C2	11	6		D. 282/2006
			C2	11	6		D. 282/2006
			C2	11	6		D. 282/2006
			C2	11	6		D. 282/2006
			C2	11	6		D. 282/2006

- a Complement per Direcció: 218,05 €  
b Complement per Cap d'Estudis: 140 €



Codi Validació: ADKCPK724ZTJ653JNHEEKSPN | Verificació: <https://vandellos-hospitalet.eadministracio.cat/>  
Document signat electrònicament des de la plataforma esPublico Gestiona | Pàgina 19 de 27

## PATRONAT MUNICIPAL DE MITJANS DE COMUNICACIÓ:

La plantilla de personal del Patronat Municipal de Mitjans de Comunicació, quedarà confeccionada en efectes 1 de gener de 2021 de la següent manera:

A.- PERSONAL LABORAL FIX		
Denominació lloc de treball	Places	Titulació exigida
Gerent	1	Llicenciatura
Director TV	1	Bàsiques Grup
Director Ràdio	1	Bàsiques Grup
Tècnic polivalent TV	2	CFGS o FP2 en imatge o comunicació
Cap Redacció Ràdio	1	Bàsiques Grup
Tècnic imatge i so	1	CFGS o FP2 en imatge
Auxiliar polivalent Ràdio	3	Bàsiques Grup
B.- PERSONAL LABORAL DE DURADA DETERMINADA		
Denominació lloc de treball	Places	Titulació exigida
Auxiliar polivalent TV	1	Bàsiques Grup

Els llocs de treball de la plantilla del Patronat Municipal de Mitjans de Comunicació, amb efectes 1 de gener de 2021, són els següents:

Denominació	Codi	Dotació	Grup	Complements		Titulació
				Destí	Espec.	
Gerència	400	1	-	-	-	Tit. Sup.
Director Ràdio	401	1	C1	18	23	Bàsiques G.
Director TV	402	1	C1	14	15	Bàsiques G.
Tècnic Polivalent TV	403	2	C1	14	13	CFGS
			C1	14	13	CFGS
Cap Redacció Ràdio	404	1	C1	14	15	Bàsiques G.
Tècnic imatge i so	405	1	C2	14	11	CFGS

Codi de Validació: ADKCPK724ZTJ553JNHFKSPN | Verificació: https://vandellòs-hospitalet.ead.municipal.cat/ | Document signat electrònicament des de la plataforma esPublico Gestiona | Pàgina 20 de 27

Denominació	Codi	Dot	Grup	Complements			Titulació
				Destí	Espec.	Altres	
Auxiliar polivalent de Ràdio	406	1	C2	11	8		Bàsiques G.
Auxiliar Ràdio	407	2	C2	11	8	CPT	Bàsiques G.
			C2	11	5		Bàsiques G.
Auxiliar polivalent TV temporal	408	1	C2	10	1		Bàsiques G.



Codi Validació: ADKCPK724ZTJ653JNHEEKSPN | Verificació: <https://vandellos-hospitalet.eadministracio.cat/>  
 Document signat electrònicament des de la plataforma esPublico Gestiona | Pàgina 21 de 27

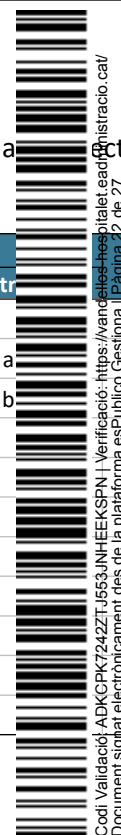
## PATRONAT MUNICIPAL DE L'ESCOLA DE MÚSICA:

La plantilla de personal del Patronat Municipal de l'Escola de Música, quedarà confeccionada amb efectes 1 de gener de 2021 de la següent manera:

A.- PERSONAL LABORAL FIX		
Denominació lloc de treball	Places	Titulació exigida
Gerent	1	Llicenciatura
Direcció	1	Professor
Cap d'estudis	1	Professor
Professorat	14	Professor

La relació de llocs de treball del Patronat Municipal de l'Escola de Música, quedarà confeccionada, a partir dels efectes 1 de gener de 2021, de la següent manera:

Denominació	Codi	Dotació	Grup	Complements			Titulació
				Destí	Espec.	Altr.	
Gerència	500	1	-	-	-		Tit. Sup.
Direcció (Professor)	501	1	A1	20	2	a	Llicenciatura música
Cap d'estudis (Professor)	502	1	A1	20	2	b	Llicenciatura música
Professor música	503	14	A1	20	2		Llicenciatura música
			A1	20	2		Llicenciatura música
			A1	20	2		Llicenciatura música
			A1	20	2		Llicenciatura música
			A1	20	2		Llicenciatura música
			A1	20	2		Llicenciatura música
			A1	20	2		Llicenciatura música



Codi: Validació: ADKCPK724ZTJ553JHFKKSPN | Verificació: https://vandellòs-hospitalet.gub.cat/DocumentSignatElectronicamentDesdeLaPlataformaesPublicoGestiona | Pàgina 22 de 27

Denominació	Codi	Dot	Grup	Complements			Titulació
				Destí	Espec.	Altres	
Professor música	503		A1	20	2		Llicenciatura música
			A1	20	2		Llicenciatura música
			A1	20	2		Llicenciatura música
			A1	20	2		Llicenciatura música
			A1	20	2		Llicenciatura música
			A1	20	2		Llicenciatura música

a Complement per Direcció: 248,66 €

b Complement per Cap d'Estudis: 158,11 €



Codi Validació: ADKCPK724ZTJ653JNHEEKSPN | Verificació: <https://vandellos-hospitalet.eadministracio.cat/>  
Document signat electrònicament des de la plataforma esPublico Gestiona | Pàgina 23 de 27



AJUNTAMENT  
Vandellòs i l'Hospitalet de l'Infant

# PLANTILLA DE LES EMPRESES MUNICIPALS P A L'ANY 2021



Codi Validació: ADKCPK724ZTJ653JNHEEKSPN | Verificació: <https://vandellos-hospitalet.eadministracio.cat/>  
Document signat electrònicament des de la plataforma esPublico Gestiona | Pàgina 24 de 27



## SOCIETAT MUNICIPAL IDETSA :

La plantilla de personal de la Societat Municipal IDETSA, quedarà confeccionada amb efectes a l'1 de gener de 2021 de la següent manera:

A.-PERSONAL LABORAL FIX		
Denominació lloc de treball	Places	Titulació exigida
Gerent	1	Titulat Superior
Tècnic Inserció Laboral	1	Diplomatura
Administratiu	1	Bàsiques
Auxiliar administratiu	1	Bàsiques
Vigilant	1	Bàsiques
B.-PERSONAL LABORAL TEMPORAL		
Auxiliar administratiu	1	Bàsiques

Els llocs de treball de la Societat Municipal IDETSA, amb efectes 1 de gener de 2021, queden estructurats de la següent manera:

Denominació	Codi	Dotació	Grup	Complements			Titulació
				Destí	Espec.	Altres	
Gerent	600	1	A2	21	16	(a)	Diplomatura
Tècnic Inserció Laboral	601	1	C1	16	13		Bàsiques Grup
Administratiu	602	1	C1	15	8	CPT	Bàsiques Grup
Auxiliar administratiu	603	1	C2	13	8		Bàsiques Grup
Auxiliar administratiu temporal	604	1	C2	11	4		Bàsiques Grup
Vigilant aparcament	605	1	AP	10	4		Bàsiques Grup

(a) Complement variable vinculat a l'assoliment d'objectius (màxim anual 10.000 €)



## SOCIETAT LLASTRES SERVEIS MUNICIPALS SL:

La plantilla de personal de la Societat Llastres Serveis Municipals SL, quedarà confeccionada en efectes 1 de gener de 2021 de la següent manera:

A.- PERSONAL LABORAL FIX		
Denominació lloc de treball	Places	Titulació exigida
Gerent	1	Llicenciatura
Coordinador esportiu	1	Bàsiques Grup amb formació especialitzada
Monitor esportiu	10	Bàsiques Grup amb formació especialitzada
Auxiliar administratiu	4	Bàsiques Grup
Operari de serveis	5	Bàsiques Grup
B.- PERSONAL LABORAL DE DURADA DETERMINADA		
Denominació lloc de treball	Places	Titulació exigida
Monitor esportiu	ND*	Bàsiques Grup amb tit. superior lleure
Monitor de lleure	ND*	Bàsiques Grup amb tit. superior lleure

\*El nombre de places de monitors esportius i monitors de lleure per a les activitats d'estiu no es determina, donat que és variable en funció de la demanda de les activitats esportives d'estiu.

La relació de llocs de treball de la Societat Llastres Serveis Municipals SL, quedarà confeccionada, amb efectes 1 de gener de 2020:

Denominació	Codi	Dotació	Grup	Complements		Titulació
				Destí	Espec.	
Gerent	700	1	A2	21	16	Diplomatura
Coordinador esportiu	701	1	C1	17	20	CFGS o FP2
Monitor esportiu	702	1	C2	15	15	CFGS o FP2
Monitor esportiu	703	1	C2	15	15	CFGS o FP2
Monitor esportiu	704	1	C2	14	8	CFGS o FP2
Monitor esportiu	705	7	C2	14	7	CFGS o FP2
			C2	14	7	CFGS o FP2

Denominació	Codi	Dot	Grup	Complements			Titulació
				Destí	Espec.	Altres	
Monitor esportiu	706		C2	14	7		CFGS o FP2
			C2	14	7		CFGS o FP2
			C2	14	7		CFGS o FP2
			C2	14	7		CFGS o FP2
			C2	14	7		CFGS o FP2
Auxiliar administratiu	707	1	C2	14	9		Bàsiques G.
Auxiliar administratiu	708	1	C2	13	8		Bàsiques G.
Auxiliar administratiu	709	1	C2	13	8		Bàsiques G.
Auxiliar administratiu	710	1	C2	13	8		Bàsiques G.
Operari manteniment	711	1	C2	11	5		Bàsiques G.
Operari manteniment	712	1	C2	11	5		Bàsiques G.
Operari manteniment	713	1	C2	11	5		Bàsiques G.
Operari manteniment	714	1	C2	11	5		Bàsiques G.
Operari manteniment	715	1	C2	11	5		Bàsiques G.
Monitor esportiu temp.	716	ND	C2	11	5		CFGS o FP2
Monitor lleure temp.	717	ND	C2	11	5		Bàsiques G.

a Complement variable vinculat a l'assoliment d'objectius (màxim anual 10.000 €)

b Complement variable vinculat a la coordinació d'activitats: 312 €



Codi Validació: ADKCPK724ZTJ653JNHEEKSPN | Verificació: <https://vandellòs-hospitalet.eadministracio.cat/>  
Document signat electrònicament des de la plataforma esPublico Gestiona | Pàgina 27 de 27